

Aktuella information för den: 04-04-2025 20:47

Länken till produkten: <https://cncworld.se/laserskrare-co2-50w-dsp-40x40-p-141.html>

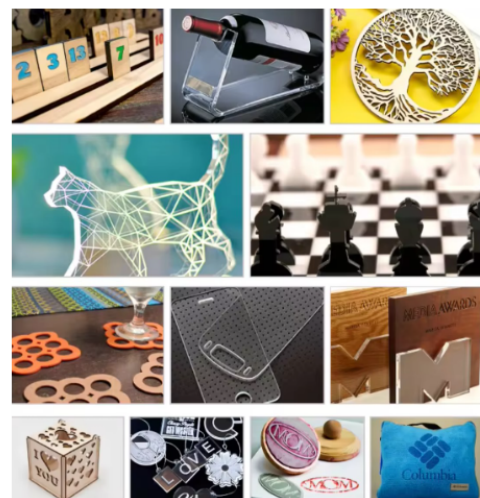
Laserskärare CO2 50W DSP 40x40



Bruttopris	26 550.00 kr
Nettopris	21 240.00 kr
Sista pris	29 500.00 kr
Tillgänglighet	Tillgängligt
Leveranstid	48 timmar
Katalognummer	10147
Producentkod	LE-50W-4040

Produktbeskrivning

CO2 Lasergravör 50W - version 40 cm x 40 cm + Tillbehör



CO2-laserskärare 50W 4040 DSP är en professionell lasergravyr- och skärmaskin, vattenkyld, utrustad med:

- **Automatisk höjdjustering av arbetsbordet** upp till 10 cm (via en knapp)
- **Guldfärgad huvudenhet** med funktionerna "**Air Assist**" (luftblåsning) och "**Red-Dot**" (indikering av laserstrålens träffpunkt)
- **Honeycomb bord** (minskar materialbränningar)
- **Slitstark ZnSe USA-optik**
- **Senaste Ruida6445-kontrollern**
- **EFR-rör** med en livslängd upp till **3 gånger längre** än andra enheter på marknaden som är utrustade med okända rör
- **Linjär skena på X-axeln** (hög hastighet och precision)
- **Elektronisk kylvätskeflödesensor för röret** - förhindrar överhettning av röret

CO2-laserskäraren 50W 4040 DSP skär och graverar enkelt i | **plexiglas** | **läder** | **plast** | **gummi** | **och till och med belagda metaller** samt många andra material.

50W-laserskäraren kan **skära material** med en tjocklek upp till **6 mm** (beroende på material).

Maskinen möjliggör **justering av lasereffekten** direkt från **skärmen** och **mjukvaran**, vilket ger **precision** och **reproducerbarhet av inställningarna**.

Vår **50W-laserskärare** är också utrustad med **Konisk funktion!**

Det är inte längre nödvändigt att manuellt mäta avståndet mellan huvudet och materialet - maskinen gör det åt dig, och den koniska funktionen är outhärlig för stämpelgravering.

CO2-lasergravören 50W är dessutom utrustad med ett **ventilerat och belyst arbetsbord**.

Med maskinen får du även en **roterande fäste** för regelbundna och oregelbundna former, värd ca 1500kronor, **GRATIS** för gravering på flaskor, glas, osv.

OBS!

Vi har varit den officiella distributören av denna laserskärare i andra länder i många år. Vi erbjuder garanti, eftermarknadsservice på plats och utfärdar en faktura eller ett kvitto.

Det finns många företag i Kina som säljer liknande maskiner, men efter köpet står kunden utan support och utan lagligt försäljningsdokument.

Genom att köpa från oss får du även professionellt stöd för:

- Installation av enheten
- Start (installation) av mjukvaran

- Användning av enheten
- Byte av slitagedelar, som CO2-röret

Senaste versionen av laserskäraren med den senaste Ruida6445-kontrollern

- **Laserskäraren har funktionen för gravering/skäring i ett och samma projekt.**

Tack vare denna funktion kan du gravera och skära i en enda omgång och även applicera flera lager.

- **Färgskärm på RD 32-bitars kontrollern**

Tack vare användningen av **RD6445-kontrollern** har du en realtidsöversikt över vad som för närvarande graveras eller skärs på laserskäraren via skärmen. Du kan **stoppa arbetet** och återuppta det senare, och du kan till och med arbeta utan dator (den har sitt eget minne).

Detta är en **professionell** lasergravyr- och skärmaskin, vattenkyld, med en **arbetsyta** på **40 cm x 40 cm**. Maskinen möjliggör **justering av lasereffekten** via **kontrollern**, vilket ger **precision** och **reproducerbarhet av inställningarna**.

Tack vare den medföljande mjukvaran kan du skära eller gravera direkt från **Corel Draw** eller **AutoCad**, eller använda **RDworks-mjukvaran** som medföljer. Denna mjukvara har en **konisk funktion**, vilket gör den lämplig för stämpelgravering.

Det är möjligt att ladda filer/projekt till maskinen via **USB-nyckel** och spara dem i **enhetens interna minne**, vilket gör att du kan använda maskinen **utan dator!**



Ytterligare element för laserskäraren 50W 40x40 cm som gör skillnad:

- **Linjär skena:**

Maskinen arbetar på en **linjär skena** på X-axeln, vilket garanterar **hög repetitionsnoggrannhet** och bibehåller denna noggrannhet även efter många års användning.

- **EFR-rör:**

Vår laserskärare är utrustad med ett **CO2 EFR-rör**, som varar **4 gånger längre** än de billiga rör som ofta finns på många enheter som fortfarande finns på marknaden.

- **ZnSe USA-lins:**

Optiken i laserskäraren 50W 40x40 inkluderar **speglar** och en **ZnSe USA-lins** med optimal reflektionskoefficient. Linsen är **resistent mot de höga temperaturer** som genereras av 50W-röret och **resistent mot repor** - kort sagt, den kommer att vara pålitlig och uppfylla sitt syfte under mycket lång tid.

CO2-laserskäraren 50W 40x40 cm kan användas för att gravera på material som:

- Gummi
- Plast
- Plexiglas
- Acryl
- Textilier
- Kläder
- Konstlädermaterial
- Läder
- Keramik
- Stämpelgummi
- Trä
- Alla typer av icke-metalliska material
- Belagda metaller

Användningsområden för CO2-lasergravören 50W 40x40:

- Reklam
- Olika verkstäder
- Skomakerier
- Läderindustrin
- Möbeldekoration
- Förpackningsdekoration
- Alla typer av hantverk som använder gravyr

Vad skiljer vår CO2-laserskärare 50W 40x40 från liknande modeller på marknaden?

- **CE-certifikat** - certifierad kvalitet **ISO9001**
- **Positioneringsnoggrannhet upp till 0,01 mm**
- **USB-gränssnitt**
- **Automatisk justering av bordshöjden** från 0 till 10 cm (extra motor ingår)
- **Red Dot Point** - röd punkt för att bestämma gravyrpositionen
- **Air Assist** - luftblåsning på materialet för att undvika bränning - oundgänglig för skärning
- **Effektjustering i realtid**
- **Intuitiv kontrollpanel** (med färgskärm)
- **Arbetsyta 40 cm x 40 cm**
- **Ventilerat och belyst genomgående arbetsbord**
- **Elektronisk kylvätskeflödesensor för röret** - förhindrar överhettning av röret, vid låg eller ingen kylvätskeflöde stänger det av laserstrålen
- **Förstärkt konstruktion**, vilket förbättrar hållbarheten för hela maskinen

OBS: för varje maskin inkluderar vi en **startmanual** - skriven på ett sätt som gör att **alla kan starta och börja arbeta** med maskinen.

Nedan följer en lista över filformat som är kompatibla med mjukvaran för laserskäraren 50W 40x40:

- Alla filer (*.ai)
- DXF-filer (*.dxf)
- PLT-filer (*.plt)
- DST-filer (*.dst)
- DSB-filer (*.dsb)
- WENTAI EPS-filer (*.eps)
- CREACOMPO DAT-filer (*.dat)
- NC-filer (*.nc)
- BMP-filer (*.bmp)
- RDBImage-filer (*.rdb)
- GIF-filer (*.gif)
- JPEG-filer (*.jpg; *.jpeg; *.jff)
- PNG-filer (*.png)
- MNG-filer (*.mng)
- ICON-filer (*.ico)
- CURSOR-filer (*.cur)
- TIFF-filer (*.tif; *.tiff)
- TGA-filer (*.tga)
- PCX-filer (*.pcx)
- WBMP-filer (*.wbmp)
- WMF-filer (*.wmf)
- EMF-filer (*.emf)
- JBG-filer (*.jbg)
- JP2-filer (*.jp2; *.jpc)
- PGX-filer (*.pgx)
- RAS-filer (*.ras)
- PNM-filer (*.pnm; *.pgm; *.ppm)
- SKA-filer (*.ska)

TEKNISKA SPECIFIKATIONER FÖR LASERSKÄRAREN 50W 40x40 cm:

- **Lasereffekt:** 50W
- **Typ av laser:** CO2-gas
- **Arbetsyta:** 400x400 mm
- **Gravyrhastighet:** 0-600 mm/s
- **Skärhastighet:** 0-50 mm/s

-
- **Skärtjocklek:** 0-6 mm (beroende på material)
 - **Arbetstemperatur:** 5 - 40 °C
 - **Minsta bokstavsstorlek:** 1x1 mm
 - **Skärmupplösning:** 2000 dpi
 - **Positioneringsnoggrannhet:** 0,01 mm
 - **Motortyp:** Stegmotor
 - **Energiförbrukning:** ≤300W
 - **Kylning:** Vattenpump
 - **Rörets livslängd:** 4000/4500 timmar
 - **Kommunikation:** USB-port + USB-nyckel
 - **Kompatibla operativsystem:** Windows 2000/Windows XP/VISTA/WIN7/WIN10
 - **Produktens dimensioner:** 900 x 720 x 430 mm (L x B x H)
 - **Strömförsörjning:** 220V/50Hz
 - **Produktens vikt:** 65 kg
 - **Garanti:** 12/24 månader
 - **Garanti på röret:** 6 månader
 - **Certifieringar:** CE, ROHS och FCC

Innehållet i paketet:

- CO2-laserskärare 50W 40x40 cm
- Fläkt för rökgasextraktion + flexibel slang
- RDworks-programvara + plugin för Corel
- Manual
- Vattenpump
- Luftkompressor
- Honeycomb arbetsbord
- USB-kabel + strömkabel
- Red Dot-indikator
- LED-belysning
- Tillbehör för regelbundna former

OBS!

För din säkerhet skickas maskinen av vår speditör i en **specialanpassad trälåda** som garanterar att det finns **ingen risk för skador under transport.**

Vi har vår **egen garanti- och eftergarantiservice** samt ett **stort utbud av reservdelar / förbrukningsvaror.**