
Aktuella information för den: 18-05-2026 16:10

Länken till produkten: <https://cncworld.se/laserskrare-co2-130w-dsp-140x90cm-kh1490-p-103.html>



Laserskärare CO2 130W DSP 140x90cm KH1490

Bruttopris	94 690.00 kr
Nettopris	75 752.00 kr
Tillgänglighet	Tillgängligt
Leveranstid	48 timmar
Katalognummer	10135
Producentkod	LE-DSP130W-KH1490

Produktbeskrivning

CO2 Lasergraveringsmaskin 130W DSP 140x90cm XM1490

XXL-SET - DEN STÖRSTA PÅ MARKNADEN - ALLA NÖDVÄNDIGA TILLBEHÖR FÖR ARBETE!



130W laserskärare 140x90cm erbjuder många nyheter för det här året

Detta är en ny modell av de mycket populära 130W-modeller, utrustade med en **automatisk höjdjustering av arbetsbordet på 50 cm** och fabriksinstallerade huvuden med funktionerna «**Air Assist**» och «**Red-Dot**» + ett arbetsbord på 140 x 90 cm, kallat för **Honeycomb**.

Dessutom har den **senaste DSP 6445-kontrollern** med en 5-tums skärm och snabbare dataöverföring installerats, vilket förbättrar arbetet.

Maskinen arbetar på **linjära styrskenor, både på X- och Y-axlarna**, vilket garanterar hög repetitionsnoggrannhet och bibehåller precisionen även efter många års användning.

Den är utrustad med en **Autofokus-modul**, så vi behöver inte manuellt mäta arbetsavståndet till materialet, även om detta är möjligt som ett alternativ.

I paketet med maskinen får du också **ett tillbehörspaket värt ca 24000 kronor !!!** som är nödvändiga för att effektivt skära och gravera med denna maskin.

Du får en komplett maskin redo att användas direkt efter upppackning!

Vad utmärker 130W laserskäraren 140 x 90 cm - vad får du i paketet?

Färgdisplay på RD 32Bit 6445-kontrollern

Med denna enhet kan du gravera och skära i en enda omgång.

Du kan också applicera flera lager och förhandsgranska på laserskäraren vad som graveras eller skärs, du kan också stoppa arbetet och återuppta det.

Detta är den senaste **DSP 6445-kontrollern** med en 5-tums skärm och snabbare dataöverföring. RuiDa 6442-kontrollern som används i de flesta maskiner på marknaden är redan en föråldrad modell.

Med den medföljande programvaran kan du skära eller gravera direkt från programvaran Corel Draw eller AutoCad, eller använda RDworks-paketet som ingår med graveraren.

Du kan ladda ner filer/projekt från ett USB-minne till maskinen och spara dem i enhetens interna minne - detta gör att du kan använda den utan en dator.





ZnSe USA-lins

Fokuseringslinsen är en **ZnSe USA** optisk komponent av högsta kvalitet. Det är det senaste linsen inom laseroptik.

Linsen är motståndskraftig mot de höga temperaturer som genereras under drift av 130W-röret - repningsbeständig.

Kylare CW 5200

Setet med enheten inkluderar också en professionell kylvätskekylare (Chiller) - nödvändig för drift, som hanterar kylningen av laserröret.

Chiller CW 5200 är en kylare dedikerad till lasrar med en effekt på 130 till 150 W. Den har ett kylmedel och en kompressor genom vilken, när vätskan når larmtemperaturen, kyla vätskan i laserröret snabbt av den integrerade enheten.

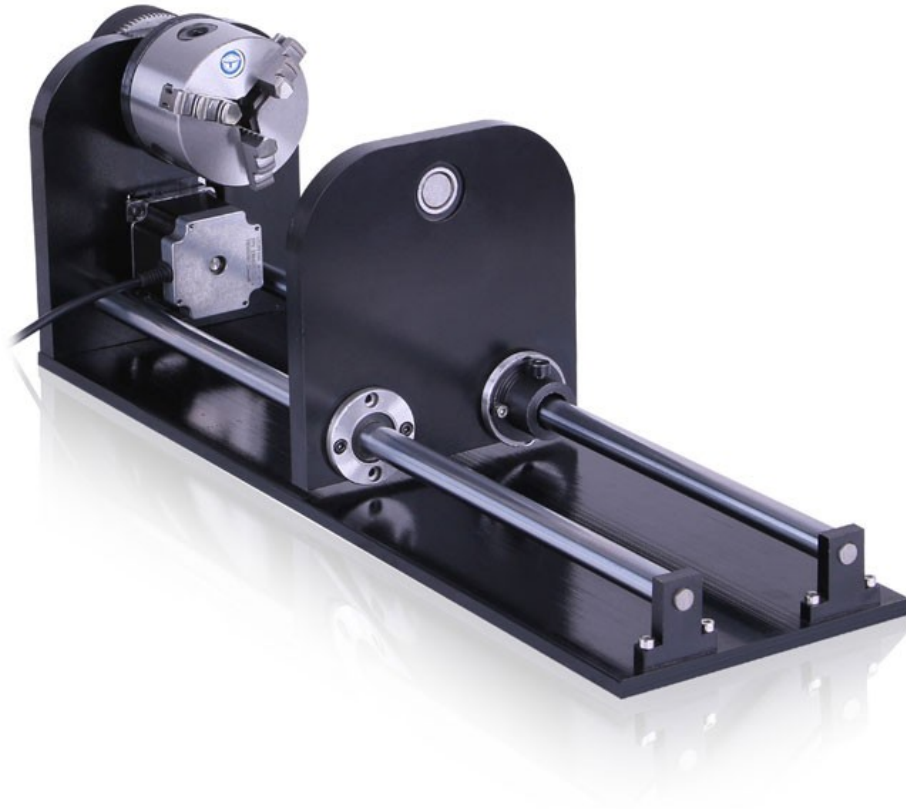
Modellen CW5200 är mycket kraftfullare än den svagare CW3000, dess kylkapacitet når 1,7 kW, jämfört med endast 0,84 kW för CW5000.

Dessutom, av säkerhetsskäl, har maskinen en elektronisk sensor för flödet av kylvätska genom röret - den förhindrar

överhettning av röret och om det inte finns något eller lågt flöde av kylvätska stängs laserstrålen av.

**Kostnaden för en sådan kylare på marknaden överstiger
10400 KR**





Rotationsaxeltillbehör för CO2-lasergraverare

- 3-käft chuck
- Justerbart chuck-grepp: 2-70 mm
- Rotationsområde på axeln: 80 mm

Du kan installera adaptorn i alla typer av CO2-laserskärare. Detta är det högkvalitativa tillbehöret för oregelbundna former som finns tillgängligt på marknaden.

Setet innehåller en nyckel och extra käftar.

EFFEKTIV "SNAIL" FLÄKT FÖR UTSUGNING AV AVGASER OCH RÖK ÄR EN OVÄRDERLIG ENHET FÖR ARBETE I TUFFA MILJÖER

Den är utformad för att suga ut avgaser, rök, damm och föroreningar från materialbearbetning och avgaser.

Maskinen är CE-certifierad och kan användas i hela EU.

Tekniska data:

- Modell : WDG-550
- Fläktens effekt : 550 W (alternativ : 750 W, 900 W)
- Sugkapacitet: ca 1000 m³/h
- Inloppsdiiameter : 150 [mm]
- Utloppsdiiameter : 150 [mm]
- Tryck : 1980 [Pa]
- Nominell hastighet : 2 800 [rpm]
- Driftstemperatur : -5 till + 40°C
- Ljudnivå :
- Strömförsörjning : 220V (+/- 10%), 50Hz
- Vikt : 12 [kg]
- Mått på enheten : 390 x 330 x 445 mm [LxBxH]





EFR-rör

Ett original CO2 EFR-rör har installerats i enheten, det är ett rör som håller 4x längre än de billigaste standardrören som installeras i många enheter som fortfarande finns på marknaden.

130W laserskärare 140x90cm kan gravera på material som:

- gummi,
- plaster,
- plexiglas,
- akryl,
- textilier,
- kläder,
- läderliknande material,
läder,
- keramik,
- gummi för tillverkning av stämplor,
trä,
- alla icke-metalliska material,
- belagda metaller.

Laserskärare är också perfekt för att skära material upp till **15 mm tjocklek (beroende på materialet)**

Varför är vår produkt bättre än andra liknande produkter?

- CE-certifiering, ISO9001 kvalitetscertifiering.
- Positioneringsnoggrannhet upp till **0,01 mm**
- USB-gränssnitt,
- Automatisk bordjustering **0-50 cm (extra motor ingår)**
- Röd punkt RED DOT- för att bestämma graveringspositionen.
- Air Assist - ett oersättligt alternativ vid skärning.
- Effekt justerbar i realtid.
- Intuitiv kontrollpanel på RuiDa 6445-kontrollern (med färgdisplay)

-
- Arbetsyta **140cm x 90cm**
 - Ventilerat och upplyst genomgående arbetsbord
 - Elektronisk kylvätskeflödesensor för röret - förhindrar överhettning av röret och stänger av laserstrålen vid uteblivet eller lågt flöde av kylvätska.
 - Förstärkt konstruktion förbättrar hållbarheten.





OBSERVERA : Vi tillägger startinstruktioner till varje maskin, skrivna så att alla kan komma igång och arbeta med maskinen.

Vi erbjuder support efter köp.

Tekniska data för 130W laserskärare:

- Lasereffekt: **130W**
- Typ av laser : **CO2-gas**
- Arbetsområde: **1400x900 mm**
- Graveringshastighet: **0-500 mm/s**
- AUTOFOCUS-system - **för automatisk fokusering**
- Skärhastighet: **0-35 mm/s**
- Skärtjocklek: **0-15 mm (beroende på material)**
- Driftstemperatur: **5 - 40 °C**
- Minsta storlek på bokstäver : **1x1 mm**
- Skärmupplösning: **2000dpi**

-
- Positioneringsnoggrannhet : **0,01 mm**
 - Motortyp: **Stegmotor**
 - Energiförbrukning : **≤300W**
 - Kylning: **Vattenpump**
 - Rörets livslängd : **4000/4500 timmar**
 - Kommunikation: **USB-port + USB-minne**
 - Operativsystem kompatibilitet: **Windows 2000/Windows XP/VISTA/WIN7/WIN10**
 - Produktdimensioner: **1980x1270x930 mm**
 - Produktvikt: **175 kg**
 - Garanti: **12 månader (för företag) / 24 månader (för privatpersoner)**
 - Garanti för röret: **6 månader**

XXL-paketet innehåller:

- CO2-laserskärare 130W 140x90 cm
- Industriell utsugsfläkt + flexibel slang
- Fäste för oregelbundna former
- AUTOFOCUS installerad
- RDworks programvara + Corel-tillägg
- Instruktionsbok
- Vattenpump
- Luftkompressor
- Honeycomb-bord
- Programvara + USB-kabel + strömkabel
- Röd punkt-funktion
- LED-belysning
- Kylare CW-5200

Enheten är CE ROHS och FCC-certifierad

OBS :

Enheterna testas innan de skickas och spegelspecifikationerna kalibreras så att maskinen är redo att användas direkt ur lådan.

För din säkerhet skickas den av vår speditör i en specialtillverkad trälåda - den kan inte skadas under transport.