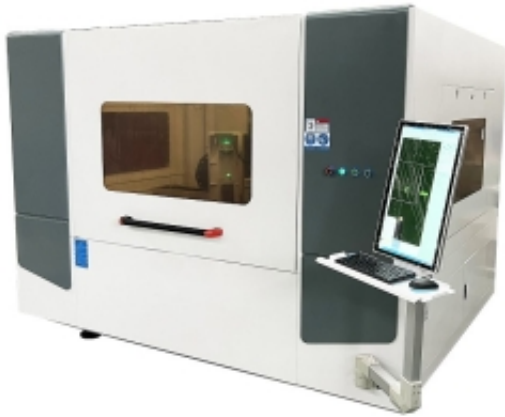


Länken till produkten: <https://cncworld.se/fiber-1500w-130x90cm-metallaserskrmaskin-tillbehr-p-544.html>



FIBER 1500W 130x90cm metallaserskrmaskin + tillbehör

Bruttopris	283 740.00 kr
------------	----------------------

Nettopris	226 992.00 kr
-----------	----------------------

Tillgänglighet	Tillgängligt
----------------	---------------------

Leveranstid	5 dagar
-------------	----------------

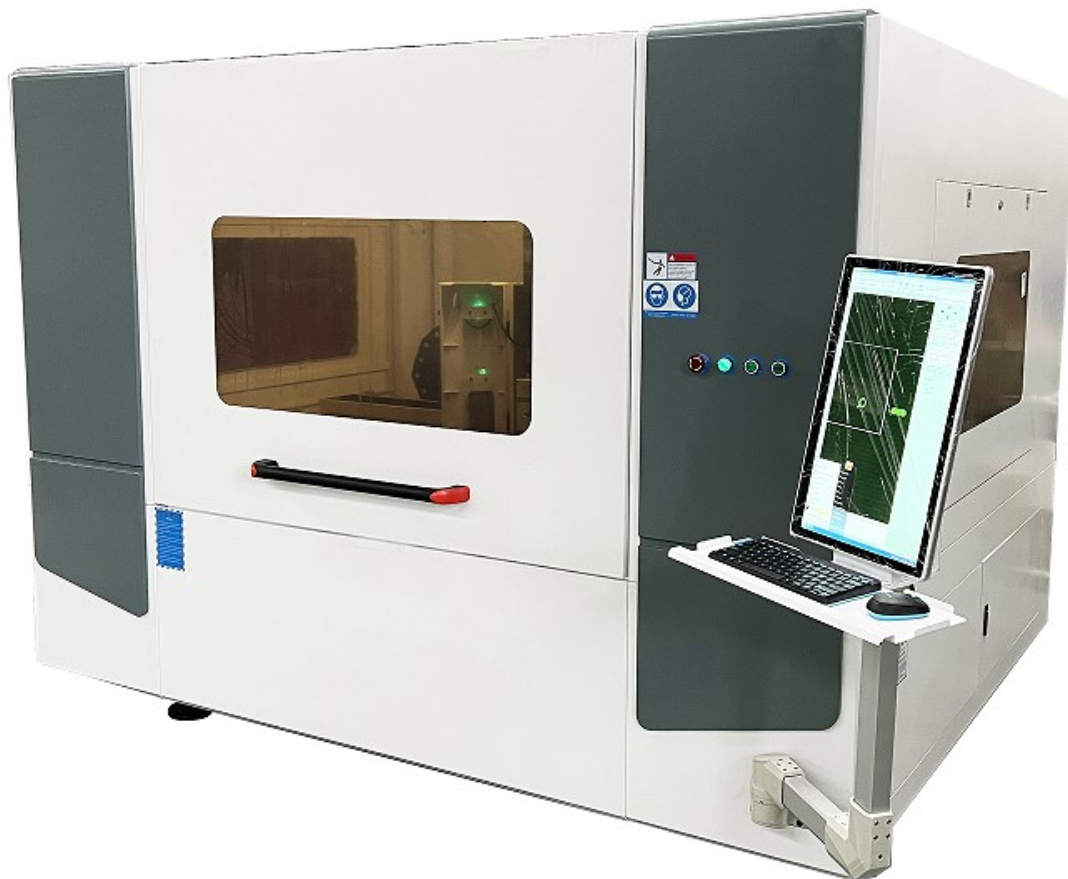
Katalognummer	10333-V1
---------------	-----------------

Producentkod	UG-1390FL
--------------	------------------

Produktbeskrivning

FIBER-laserskärare för metall 1500W 130x90cm

+ Tillbehörsset till ett värde av 28375 SEK!



Laserskärare för plåt som tar din produktivitet till nästa nivå

FIBER-laserskäraren 1500W för metall är en modern maskin designad för att möta industriföretags behov som vill hålla sig uppdaterade med förändrade teknologier och erbjuda sina kunder mer än konkurrenterna.

Vår FIBER-laserskärare 1500W kombinerar **högkvalitativa komponenter från Japan, Schweiz och Taiwan** med en intuitiv användning tack vare den integrerade datorn **med enkel CypCut-programvara** och en stor, lättläst skärm.

Vår laser har alla certifikat som **krävs enligt gällande lagstiftning inom Europeiska Unionen**. Enheten har testats i laboratorier och uppfyller efterlevnadsnormer relaterade till direktiv.

FIBER-laserskäraren 1500W kan skära: **kolstål, rostfritt stål, aluminium, manganstål, galvaniserade plåtar, mässing, koppar och andra material.**





Alla komponenter i lasern är inneslutna i ett slutet hölje, vilket garanterar hög säkerhet för operatörerna och renlighet på arbetsplatsen.

1500W optisk effekt + dess **livslängd på upp till 100 000 timmar** erbjuder enorma möjligheter och besparingar vid skärning av plåt - detta är den optimala effekten för en laserskärare som garanterar mångsidighet och låga driftskostnader.

När du köper från oss får du **ett komplett set** - en laserskärare för metall + alla nödvändiga **tillbehör värda över 28375 SEK!**

I setet ingår bland annat en industriell kylare CWFL-1000, en luftfläkt på 1,5 kW, en dator med CypCut-programvara, en fjärrkontroll för maskinstyrning, ett set med munstycken och reservlinser.

Laser 1500W i siffror - varför är det värt att köpa en FIBER-laserskärare för metall?

Effekt/Material	Kolstål	Rostfritt stål	Aluminium	Mässing	Koppar
1500W	10-12mm	2-3mm	1-2mm	1mm	-

Det är också värt att jämföra fiberlasern med andra metallskärmetoder som plasma och vattenstråle.

Exempelmaterial: **Rostfritt stål 2mm**

Skärhastighet:

- **Fiberlaser (1,5 kW): 8-10 m/min**
 - Plasmaskärning: 3-3,5 m/min
 - Vattenstråleskärning: 2-2,5 m/min

Fiberlasern skär sådana plåtar **cirka 300% snabbare än plasma och upp till 400% snabbare än vattenstråle!**

Driftskostnader (ungefärliga värden):

Fiberlaser (1,5 kW):

Energikostnad: cirka **5-6 kWh**
(30-50 SEK/h)

Gasförbrukning (valfritt, t.ex. kväve):
12-24 SEK/m³

Driftskostnad: **55-80 SEK/h**

Underhåll: **Låga underhållskostnader** - inga snabbt slitna komponenter.

Plasmaskärning:

Energikostnad: cirka **15-20 kWh**

Gasförbrukning: **23-34 SEK/m³**

Kostnad för elektroder och munstycken: **23-34 SEK/h**

Driftskostnad: **135-160 SEK/h**

Vattenstråleskärning:

Energikostnad: **10-15 kWh**

Vattenkostnad: **23-34 SEK/h**

Slipmedel (granat): **56-114 SEK/h**

Underhållskostnad (munstycksbyte):

34-56 SEK/h

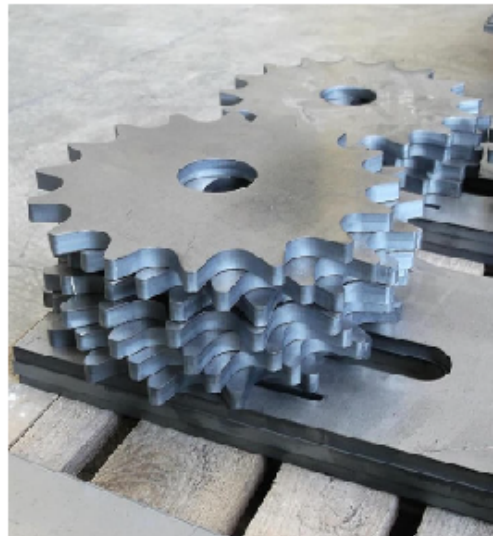
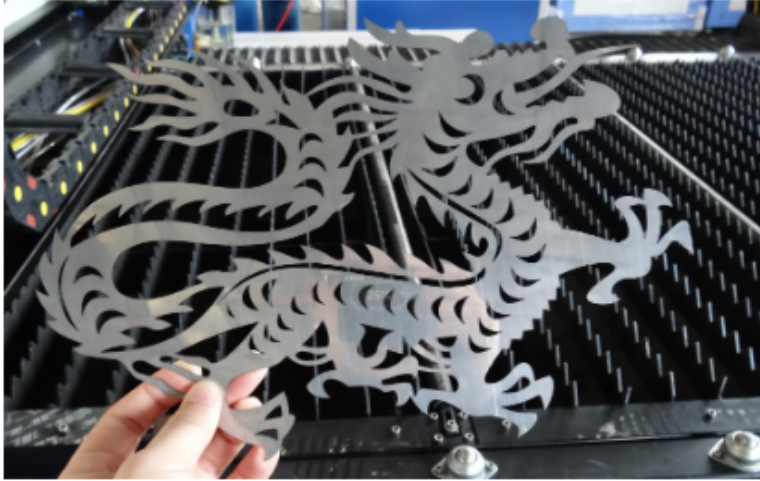
Driftskostnad: **159-215 SEK/h**

En timme med fiberlaser kostar i genomsnitt 50% mindre än med andra metoder!

Vad kan man tillverka med en 1500W-metallaser?

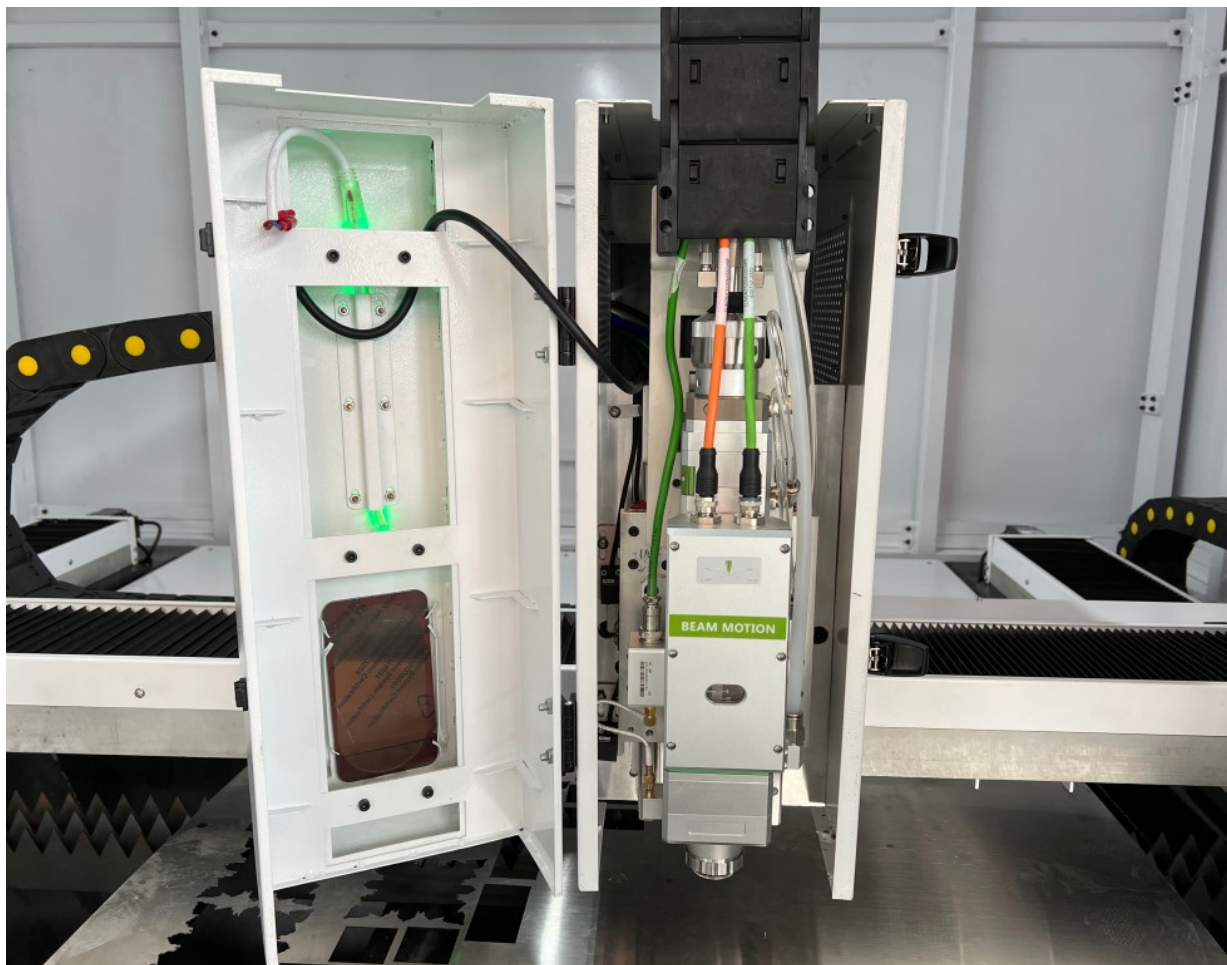
- **Köks- och belysningsutrustning,**
 - **Plåtbehandling, metallskåp,**
- **Biltillbehör (karosseri, chassi och andra mekaniska delar),**
- **Kylskåp, luftkonditioneringsenheter, hisskomponenter,**
 - **Bearbetning av metalledar för hotellinredning,**
 - **Skärning av metallrör för byggnad, staketproduktion**
 - **och många fler.**

Nedan presenterar vi exempel på användning av FIBER 1500W laserskärmaskin och dess resultat.



Vad utmärker vår FIBER 1500W laserskärare?

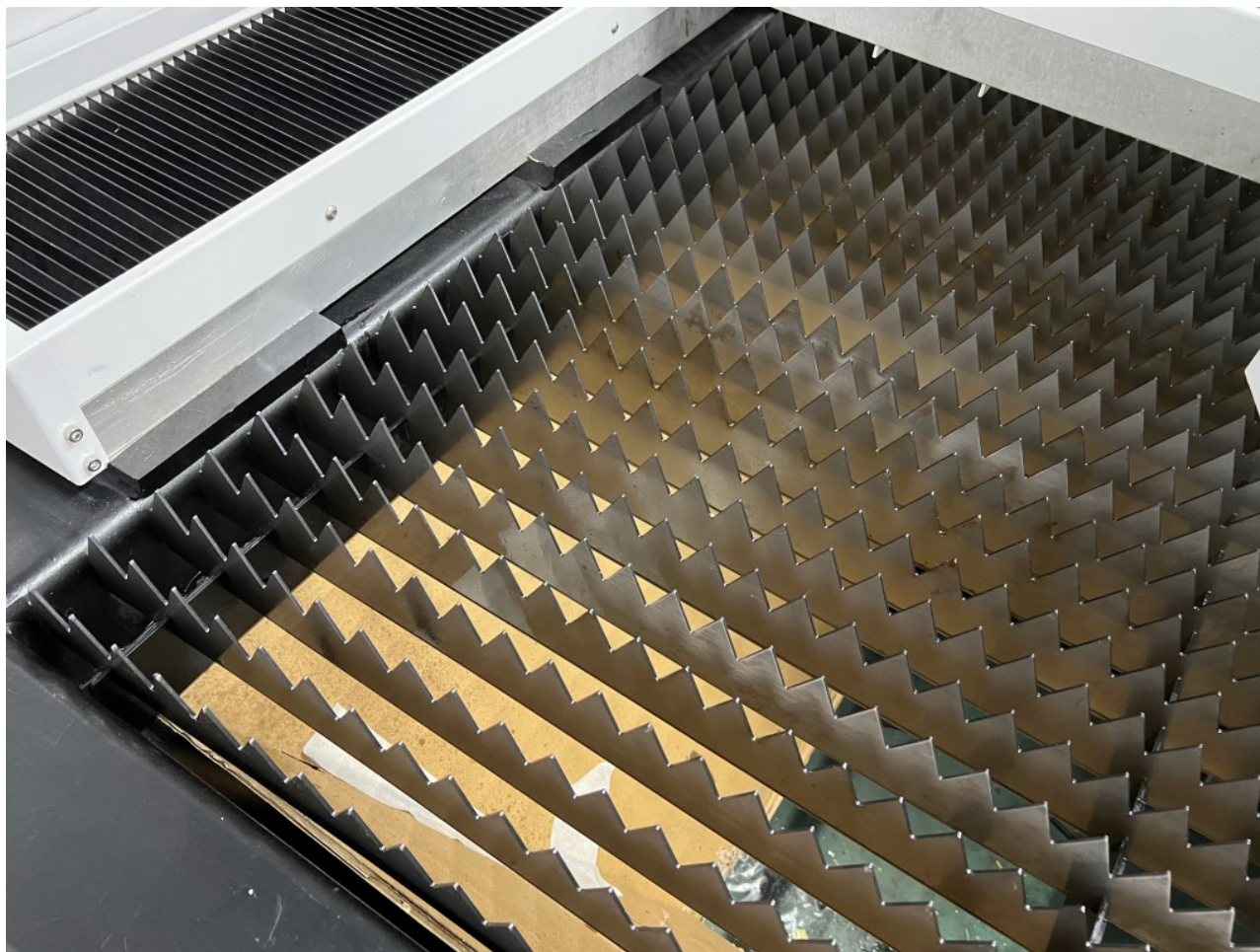
Laserskalle från schweiziska företaget RAYTools BMH110: Med automatisk fokuseringskontroll vid kontinuerlig drift, så att skallen inte rör vid materialytan och det bearbetade elementet inte repas. Den har också ett extra skyddsglas över kollimatoren, som skyddar linserna mot föroreningar och skador orsakade av damm.



Laserkälla: Stabil MAX-laser med 1500W effekt. Hög fotoelektrisk omvandlingseffektivitet, utmärkt strålkvalitet, livslängd upp till 100 000 timmar och inga underhållskostnader.



Skärbord: Robust kugghjulsbord som tål vikten av plåtar upp till 20 mm tjocklek och ger effektiv skärprestanda. Utrustad med rullar för materialmatning, vilket underlättar lastning och lossning.

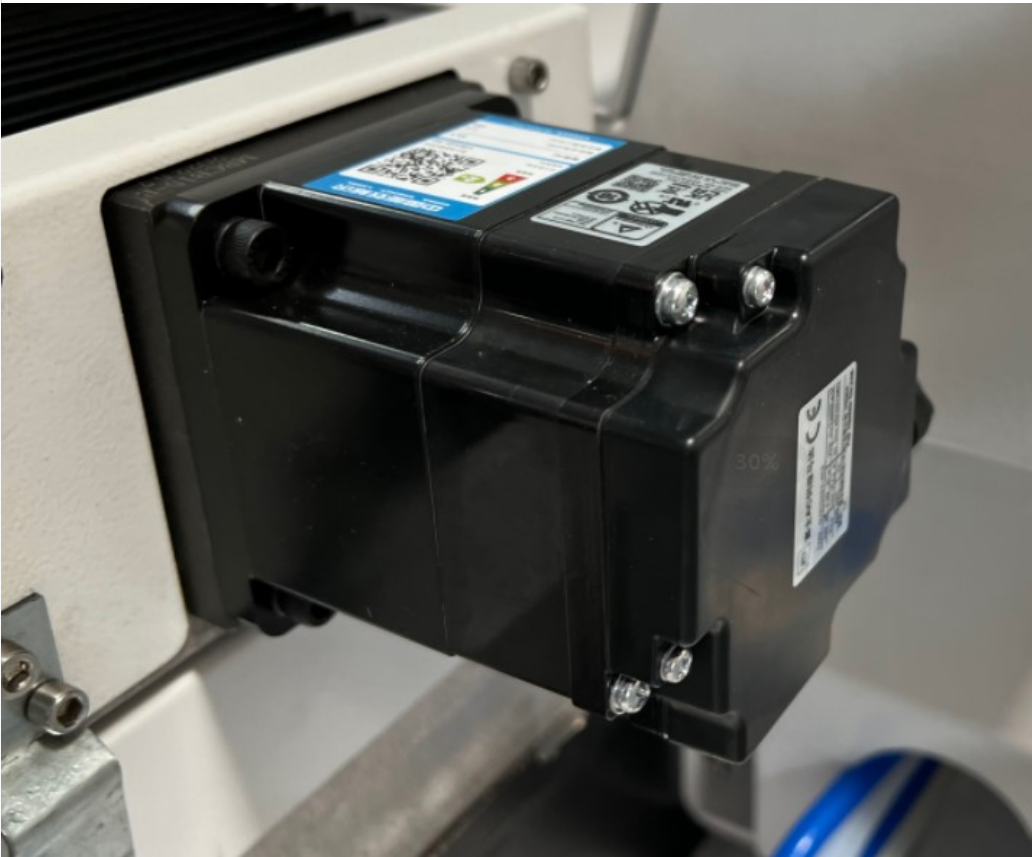


Styrsystem CypCut 2000: Innehåller en omfattande databas med skärparametrar, möjliggör flexibel design och bearbetning av verktygsbanor. Stöder dataimport/-export, strålkompensation, kurvförfining, identifiering av externa och interna lägen och andra funktioner. Är kompatibel med olika varumärken av laserkällor som IPG, SPI, JK, Raycus, MAX.

Programvaran är installerad på en integrerad dator med stor LCD-skärm, vilket garanterar bekväm användning av lasern. Dessutom ingår en trådlös fjärrkontroll för maskinstyrning.



Servomotorer från japanska företaget Fuji: Servomotorer 750W (X/Y-axlar) och 400W (Z-axel) med SHIMPO-reduktionsväxel. De erbjuder sluten slinga positioneringskontroll och deras rotationshastighet är 2000-3000 varv/min. De har också hög överlastningsbeständighet och garanterar smidig drift, även vid låga hastigheter.



Industriell kylare: Den industriella kylaren S&A Teyu CWFL-1000 kyler lasern snabbt, vilket stabiliserar prestandan vid höga temperaturer.

Tekniska specifikationer:

- Tankvolym: 15 L
- Vattenflöde: 70 L/min
- Diameter på anslutningar: 1/2" rp
- Vattendjup: 45 m
- Kylkapacitet: 3650 Kcal/h, 4,14 kW
- Kompressoreffekt: 1,35 kW, 1,84 HP
- Pumpeffekt: 0,55 kW
- Kylmedel: R-410A
- Kylmedelsmängd: 950g
- Precision: $\pm 0,5^{\circ}\text{C}$
- Strömförsörjning: 220V (+-10%), 50 Hz
- Vikt: 67 kg
- Mått: 780 x 470 x 890 mm

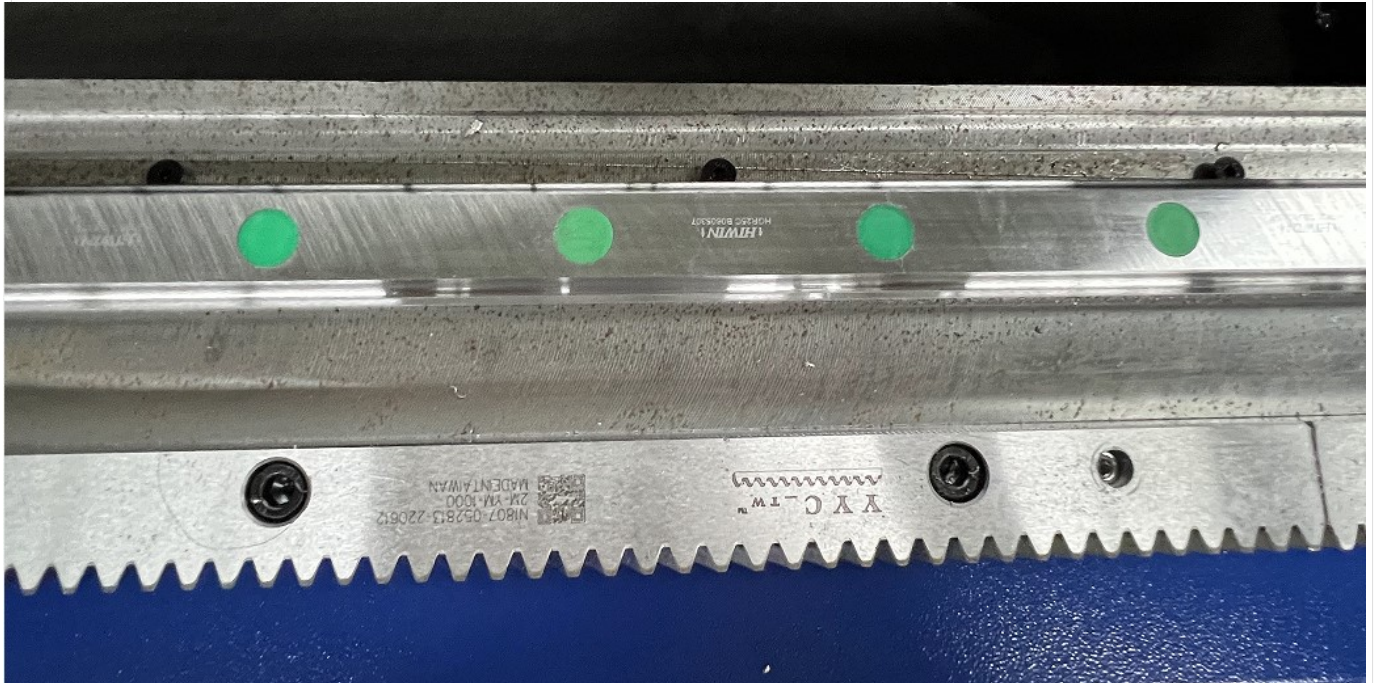


I vår FIBER-laserskärare 1500W ingår även:

Fyrkantig linjär guide från taiwanesiska företaget Hiwin, modell HGR20C - en fyrkantig linjär guide som erbjuder hög rörelseprecision, stabilitet och hög lastkapacitet. Används i CNC-maskiner för exakt rörelse längs axlarna.

Snäckväxel från taiwanesiska företaget YYC - en snäckväxel som erbjuder mjukare rörelse och större precision jämfört med standardväxlar med raka tänder. Används för matning i X- och Y-axlarna.

Kulskruv TBI för Z-axeln - TBI-kulskruven används i Z-axeln för att säkerställa exakt positionering och minska friktionen, vilket ökar laserskärare lång livslängd och noggrannhet.



Ingår i setet är en kraftig luftfläkt på 1,5 kW och ett automatiskt smörjsystem, vilket underlättar maskinens underhåll under intensiv användning.



Tekniska specifikationer för FIBER 1500W laserskärare:

Parameter	Värde
Modell	UG-1390FL
Effektiv skäryta	1300*900mm
Arbetsområde X-axel	1300mm
Arbetsområde Y-axel	900mm
Arbetsområde Z-axel	150mm
Maskinmått och vikt	258x218x200cm (L x B x H), 1600kg
Lasertyp	Fiberlaser
Laser våglängd	1060-1080nm
Skärhuvud	Laserhuvud med automatisk fokusering RAYTools BMH110
Nominell uteffekt	1500W (MAX, MFSC-1500C)
Laserskärsystem	FSCUT 2000 (CypCut2000s programvara)
Drivsystem	Fuji Japan Servomotor 750W för XY-axlar, 400W för Z-axeln
Reduktionsväxel	SHIMPO, Japan
Linjär guide	Fyrkantig linjär guide, Hiwin, Taiwan, HGR20C
Transmissionssystem	YYC, Taiwan, kugghjulsöverföring
Z-axeldrivning	Kulskruv TBI
Proportionalventil	SMC, Japan
Positioneringsnoggrannhet	0,03 mm/m
Uppreppningsnoggrannhet	±0,02 mm/m
Maximal matningshastighet	100m/min
Strömförsörjning	AC220V, 50/60Hz, enfas eller AC380V, 50/60Hz, trefas
Enhetens effekt	13 kW
Stödda grafikformat	CAD, DXF osv.
Smörjsystem	Automatiskt
Arbetsmiljö	Temp: 0-40°C, Luftfuktighet: ≤80%, ingen kondensation
Certifikat	CE

Setet innehåller:

- **FIBER-laser 1500W**
- **Integrerad dator med CypCut-programvara**
- **Industriell kylare CWFL-1000**
- **Luftfläkt på 1,5 kW**
- **Fjärrkontroll för maskinstyrning**
- **Set med skärmunstycken**
- **Fokuseringslinser**
- **Anslutningskablar**
- **Användarmanual**