

Länken till produkten: <https://cncworld.se/3-i-1-skruvkompressor-15-kw-2300-lmin-500-l-tank-och-avfuktare-p-630.html>



## 3-i-1 skruvkompressor 15 kW | 2300 l/min | 500 l tank och avfuktare

Bruttopris	<b>69 450.00 kr</b>
Nettopris	<b>55 560.00 kr</b>
Sista pris	<b><del>77 160.00 kr</del></b>
Tillgänglighet	<b>Tillgängligt</b>
Leveranstid	<b>48 timmar</b>
Katalognummer	<b>10461</b>
Producentkod	<b>AHB-20A</b>

### Produktbeskrivning

#### **3-i-1 Skruvkompressor AirHorse AHB-20A med 500L tank och tork**

**Remdrift + oljesmord**



---

### **Integrerad 3-i-1 AirHorse skruvkompressor - en komplett lösning för ren och effektiv tryckluft!**

Skruvkompressorn AirHorse AHB-20A med remdrift och oljesmörjning (kapacitet 2300 l/min, tryck 10 bar) är **idealisk för kontinuerlig drift** under krävande industriella förhållanden.

Den höga prestandan hos skruvkompressorerna i AHB-serien uppnås genom material av hög kvalitet, modern teknik och strikt kvalitetskontroll i alla utvecklings- och produktionsstadier.

**Den integrerade 500L tryckluftsbehållaren säkerställer stabilt tryck, en luftreserv även efter att kompressorn stängts av och minskar pulsation - vilket skonar verktygen.**

---

**Torken skyddar installationen mot fukt, korrosion och lackeringsfel samt förlänger hela systemets livslängd.**

De oljesmorda skruvkompressorerna i AHB-serien är **beprövade, tillförlitliga enheter** som uppfyller de högsta standarderna inom hela EU.

---

### **VIKTIGT!**

**Många konkurrerande modeller på marknaden är dåligt tillverkade - vilket återspeglas i det låga priset. AirHorse är en ledande tillverkare av skruvkompressorer och tillbehör i Asien, och deras kompressorer genomgår verklig, fullständig certifiering och omfattande tester.**

**Låt dig inte luras av så kallade "fynd" - billiga, felaktigt producerade kopior från andra säljare innebär verkliga risker.**

**Felaktiga högtryckskomponenter kan utgöra fara för hälsa och liv.**

---

### **Användningsområden:**

- Bilverkstäder, tvättanläggningar, däckservice.
- Monteringslinjer (bilar, hushållsapparater).
- Tung maskinteknik.
- Olje- och gasutvinning och bearbetning.
- Sandblästringsarbeten.
- Förpackningslinjer och PET-behållarproduktion.
- Lackeringsarbeten.
- Kemisk och energirelaterad industri.
- Tillverkning av stora maskiner.
- Byggarbeten.





## Egenskaper

**Hög energieffektivitet.**

Lämplig för **kontinuerlig/långvarig drift** (2–3 skift, 5600–8500 timmar årligen).

**Kompakt konstruktion och låg ljudnivå:** kräver inget separat rum och kan användas nära förbrukarpunkten.

**Extremt låg rotationshastighet:** längre serviceintervall för lagren.

**Trestegs oljefiltrering:** längre filterlivslängd och bättre luftkvalitet.

---

## Huvudfördelar med skruvkompressorn AHB-20A

### Remdrift

Med remdrift är kompressorenheten kopplad till motorn via remskivor. Denna konstruktion kännetecknas av **enkel underhållning** och **låga servicekostnader**. Det automatiska remspänningssystemet **minskar underhållskostnaderna**.





## Skruvblock

Skruvkompressorerna i AHB-serien använder ett **högprecisions-skruvblock** som erbjuder en exceptionellt lång livslängd:

Hög effektivitet.

**35 000 - 40 000 drifttimmar** innan lagren behöver bytas.

Total livslängd: **80 000 - 100 000 timmar**.

Den **precisa rotorparningen** säkerställer maximal hållbarhet hos skruvaggregatet.

---

## Elmotor

Elmotorn har skyddsklass **IP54**, arbetar med hög effektivitet och är utrustad med långlivade lager. Motoreffekten är optimalt anpassad till skruvblocket, vilket möjliggör låga varvtal – och därmed längre livslängd. Motorn har dessutom hög effektreserv och klarar **20 % överbelastning**.





## Styrpanel

Kompressorn styrs via en controller med grafiskt gränssnitt. Alla driftsparametrar visas på en **LCD-display**. Controllern erbjuder följande funktioner:

Servicepåminnelse.

**Energisparläge** - motor avstängning vid inget luftbehov.

Skyddsfunktioner och automatisk avstängning vid fel.

Mjukstart.

Visning av drifttid och **lagring av arbetsparametrar**.

Skydd mot obehörig ändring av systeminställningar.





## Kylfläkt

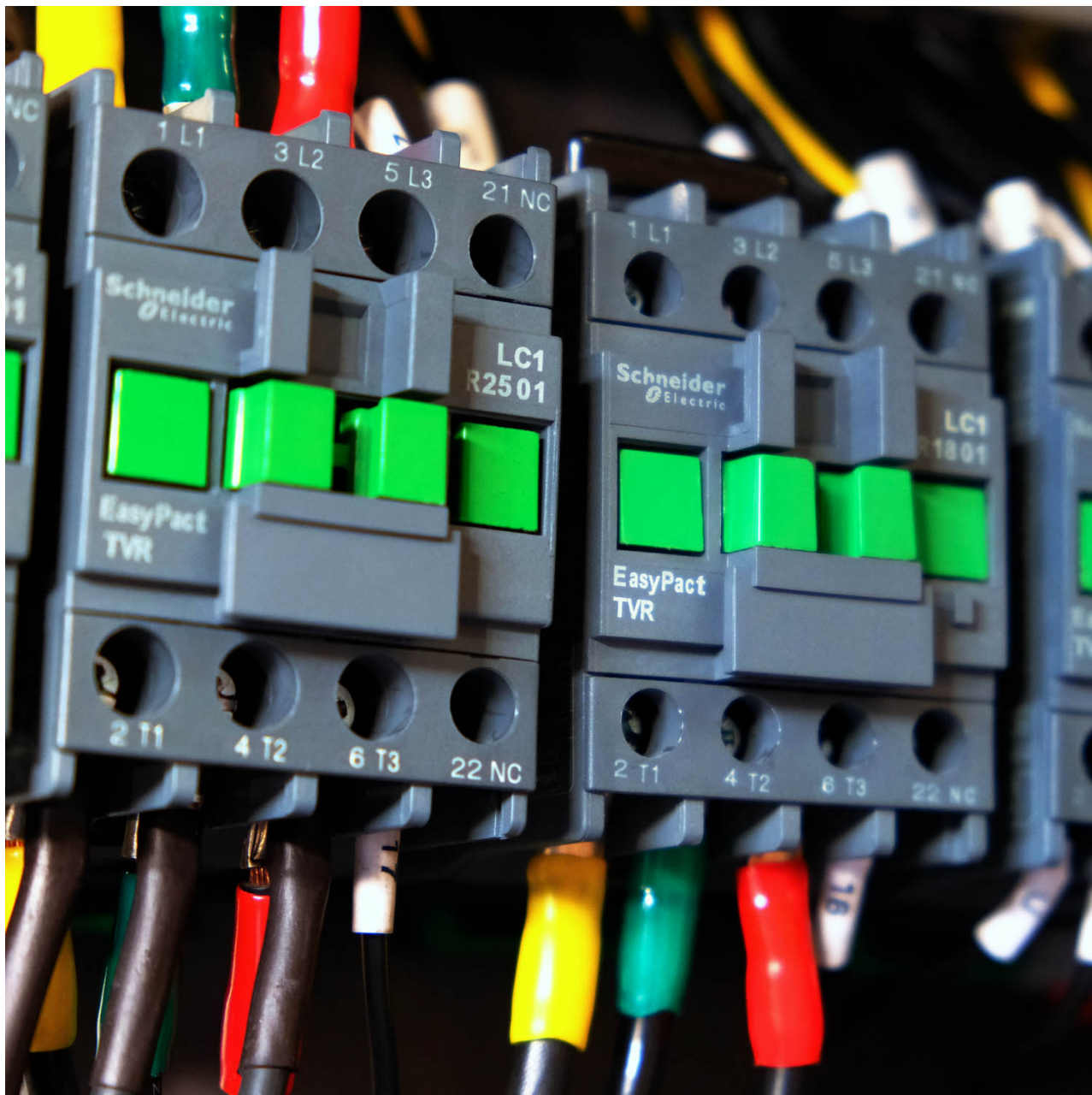
Den toppmonterade kylfläkten arbetar mycket effektivt med **låg energiförbrukning** och orsakar inga extra förluster under komprimeringsprocessen. Kylsystemet är utformat för omgivningstemperaturer från **-5 till +45°C**. Temperaturen på utgående tryckluft ligger endast **10-15°C** över omgivningstemperaturen.

Vissa anslutningar i kompressorn är utförda som stela rörkopplingar för att minimera läckage och öka systemets livslängd.

---

## Elektriska komponenter SCHNEIDER

Utrustningen använder högkvalitativa elektriska komponenter från den **franska tillverkaren SCHNEIDER (Frankrike)**.





## Filter

Kompressorn använder ett **flerstegs filtersystem**.

Vid luftintaget finns ett panelluftfilter för förfiltrering av både insugningsluft och kylluft (**avlägsnar upp till 99,9 % av föroreningarna**).

Den kombinerade aluminiumkylaren innehåller både **oljekylare** och **tryckluftskylare**, vilket möjliggör en **trestegs filtrering**.

Oljefiltret har en **filterprecision på 9 mikron** och en **20 % längre livslängd** jämfört med liknande produkter.

---

## Tekniska data för skruvkompressor AHB-20A:

- **Kapacitet**, L/min: 2300
- **Arbetsstryck**, bar: 10
- **Motoreffekt**, kW: 15
  - **Ljudnivå**, dB: 70
- **Strömförsörjning**, V: 380
  - **Lufttork**: Ja
  - **Skyddsklass**: IP54
  - **Tryckbehållare**: Ja
  - **Drivning**: Remdrift
  - **Smörjning**: Oljesmord
    - **Kylning**: Luftkyld
- **Arbetstemperatur**, °C: -5 till +45
  - **Anslutning**, tum: 3/4
- **Mått L x B x H**, mm: 2000 x 800 x 1800
  - **Vikt**, kg: 540