

Länken till produkten: <https://cncworld.se/3-i-1-skruvkompressor-11-kw-1500-lmin-500-l-tank-och-avfuktare-p-629.html>



## 3-i-1 skruvkompressor 11 kW | 1500 l/min | 500 l tank och avfuktare

|                |                         |
|----------------|-------------------------|
| Bruttopris     | <b>65 640.00 kr</b>     |
| Nettopris      | <b>52 512.00 kr</b>     |
| Sista pris     | <del>72 930.00 kr</del> |
| Tillgänglighet | <b>Tillgängligt</b>     |
| Leveranstid    | <b>48 timmar</b>        |
| Katalognummer  | <b>10460</b>            |
| Producentkod   | <b>AHB-15A</b>          |

### Produktbeskrivning

#### **3-i-1 Skruvkompressor AirHorse AHB-20A med 500L tank och tork**

**Remdrift + oljesmord**



---

### **Integrerad 3-i-1 AirHorse skruvkompressor - en komplett lösning för ren och effektiv tryckluft!**

Skruvkompressorn AirHorse AHB-20A med remdrift och oljesmörjning (kapacitet 2300 l/min, tryck 10 bar) är **perfekt för kontinuerlig drift** under krävande industriella förhållanden.

Den höga prestandan hos AHB-serien uppnås genom användning av högkvalitativa material, avancerad teknik och strikta kvalitetskontroller i alla utvecklings- och produktionsstadier.

**Den integrerade 500L-tanken säkerställer stabilt tryck, en luftreserv även efter att kompressorn stängts av samt minskar pulseringar, vilket är skonsammare för anslutna verktyg.**

---

**Torken skyddar utrustningen mot fukt, korrosion och lackeringsfel samt förlänger hela systemets livslängd.**

De oljesmorda skruvkompressorerna i AHB-serien är **beprövade och pålitliga enheter** som uppfyller de högsta EU-standarderna.

---

### **VIKTIGT!**

**Många konkurrensmodeller på marknaden är slarvigt tillverkade - det låga priset återspeglar detta. AirHorse är en ledande tillverkare av skruvkompressorer och tillbehör i Asien, och deras kompressorer genomgår verklig, fullständig certifiering och omfattande tester.**

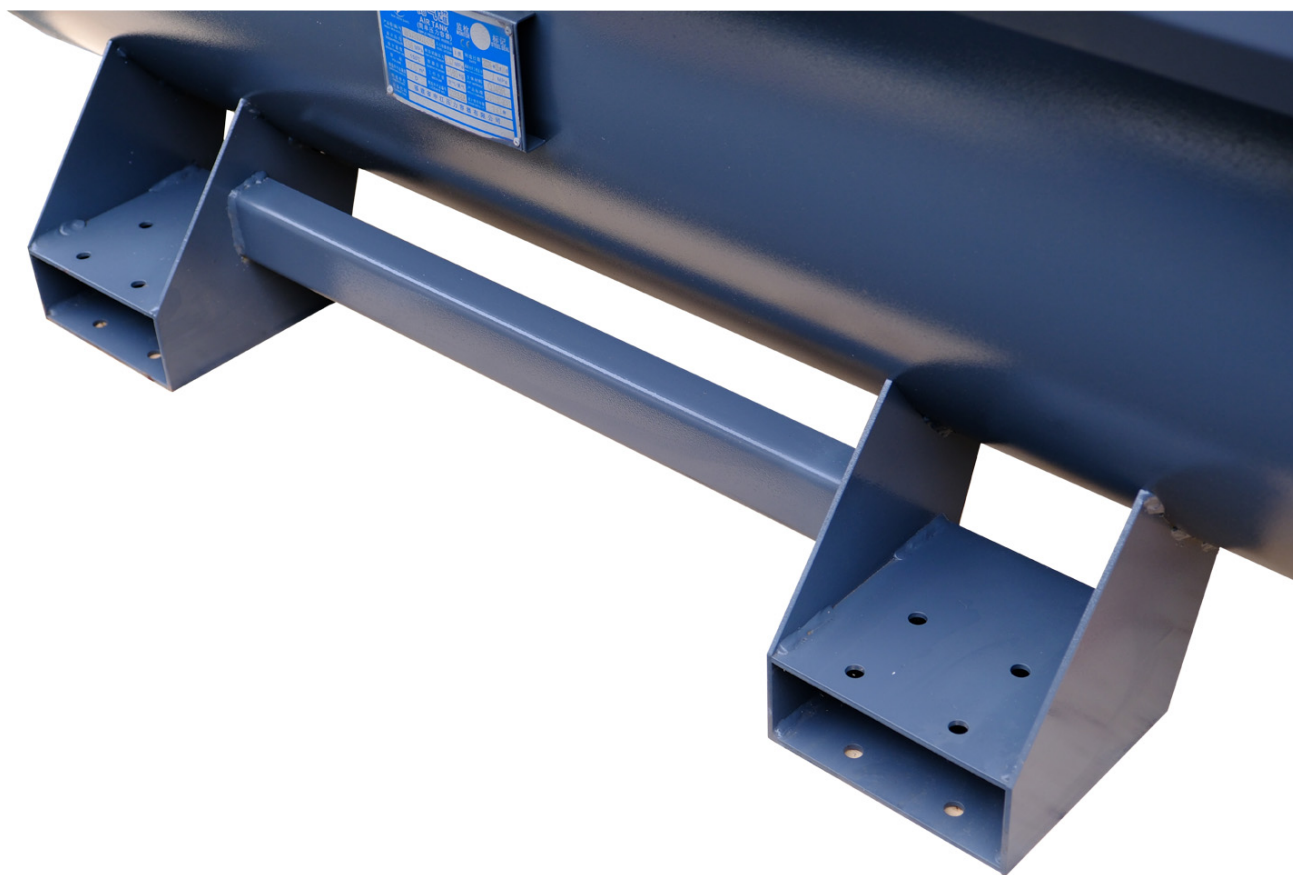
**Låt dig inte luras av så kallade "fynd" - billiga, felproducerade alternativ innebär verkliga risker. Felaktigt tillverkade högtryckskomponenter kan utgöra fara för hälsa eller liv.**

---

### **Användningsområden:**

- Bilverkstäder, tvättanläggningar, däckservice.
- Monteringslinjer (bilar, hushållsapparater).
- Tung maskinteknik.
- Olje- och gasutvinning och bearbetning.
- Sandblästring.
- Fyllningslinjer och PET-flaskproduktion.
- Lackeringsarbeten.
- Kemi- och energisektorn.
- Produktion av stora maskiner.
- Byggarbeten.





## Egenskaper

**Hög energieffektivitet.**

Lämplig för **långtids-/kontinuerlig drift** (2-3 skift, 5600-8500 timmar årligen).

**Kompakt konstruktion och låg ljudnivå:** kräver inget separat rum.

**Extremt låg rotationshastighet:** förlänger lagrens livslängd.

**Trestegs oljefiltrering:** längre filterlivslängd, bättre luftkvalitet.

---

## Huvudfördelar med skruvkompressorn AHB-20A

### Remdrift

Med remdrift är kompressorenheten kopplad till motorn via remskivor. Denna konstruktion ger **enkel service** och **låga underhållskostnader**. Den automatiska remspännaren **minskar servicekostnaderna**.





## Skruvblock

AHB-serien använder ett **skruvblock** med utmärkt livslängd:

Hög effektivitet.

**35 000 - 40 000 driftstimmar** innan lagren behöver bytas.

Total livslängd: **80 000 - 100 000 timmar**

**Precisionsslipade rotor** garanterar lång livslängd.

---

## Elmotor

Elmotorn har skyddsklass IP54, hög verkningsgrad och slitstarka lager. Motorns effekt är anpassad till skruvblockets volym, vilket möjliggör låga varvtal och längre livslängd. Motorn har dessutom en hög effektreserv och **klarar 20% överbelastning**.





## Styrpanel

Kompressorn styrs via en controller med användargränssnitt. Driftsstatus visas på en **LCD-display**. Controllern erbjuder följande funktioner:

Servicepåminnelse.

**Energisparläge** (motorn stängs av vid inget luftbehov).

Skydd och avstängning vid fel.

Mjukstart.

Visning av drifttimmar, **dataminne**.

Skydd mot obehörig parameterändring.

---

## Insugningsventil

Kompressorn använder en **insugningsventil** som exakt reglerar luftintaget till kompressionskammaren.





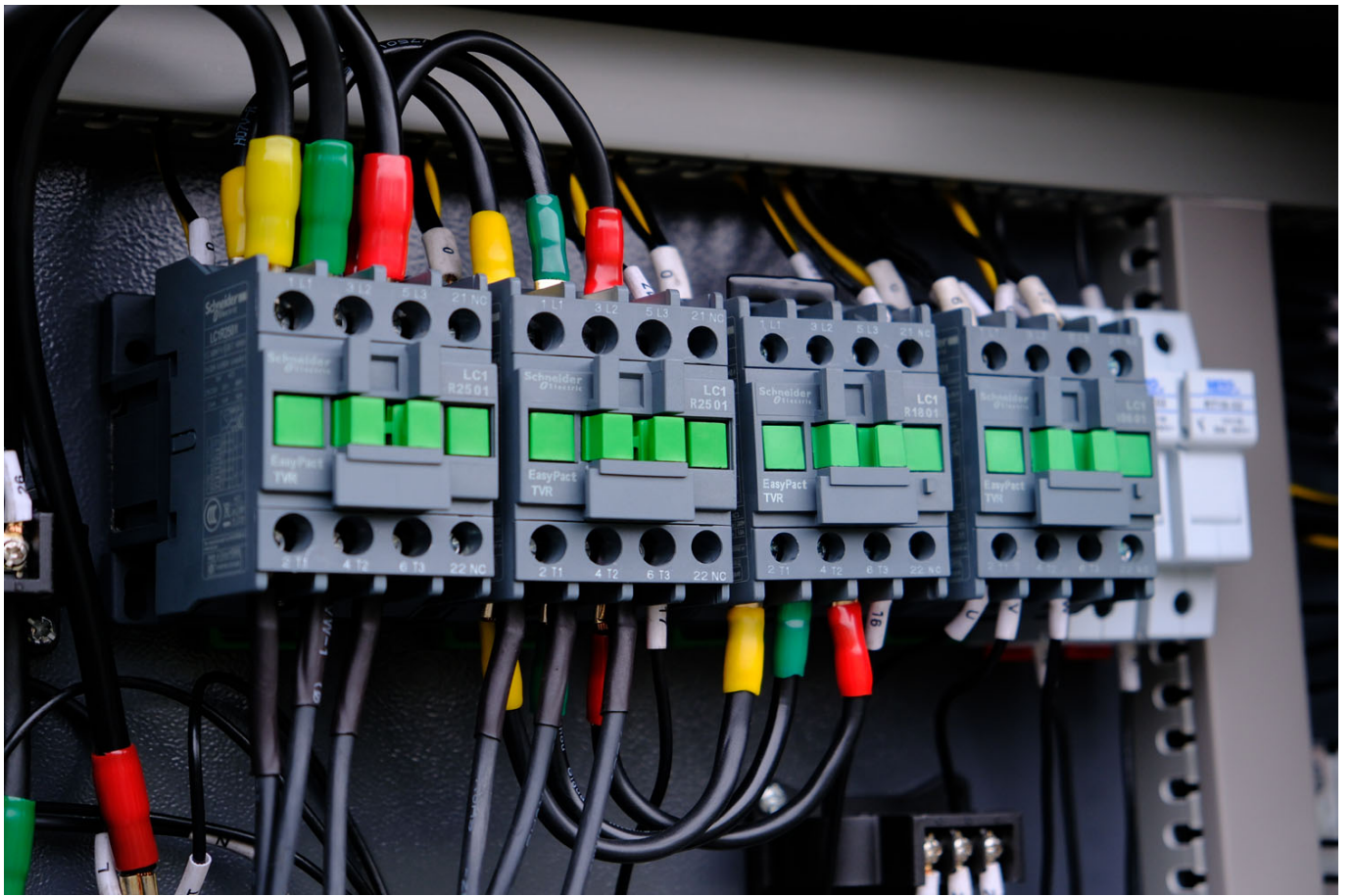
## Kylfläkt

Den toppmonterade kylfläkten kännetecknas av **hög effektivitet och låg energiförbrukning**. Kylsystemet är utformat för omgivningstemperaturer från **-5 till +45°C**. Tryckluftens utgångstemperatur ligger endast **10-15°C** över omgivningstemperaturen. Vissa ledningar är utförda som fasta röranslutningar för att minimera läckage.

---

## Elektriska komponenter från SCHNEIDER

Utrustningen använder högkvalitativa elektriska komponenter från den **franska tillverkaren SCHNEIDER**.





## Filter

Kompressorn använder **filter och filtersystem**.

Vid luftintaget sitter ett panelfilter för förfiltrering av insugningsluft och kylluft (filtrerar **99,9%** av luften). Den kombinerade aluminiumkylare innehåller **oljekylare och tryckluftskylare** och möjliggör **trestegs filtrering**.

Oljefiltret har en **filterprecision på 9 mikron** och **20% längre livslängd** än jämförbara produkter.

## Tekniska data för skruvkompressor AHB-15A:

- 
- **Kapacitet**, m<sup>3</sup>/min: 1.3
  - **Arbetstryck**, bar: 10
  - **Motoreffekt**, kW: 11
    - **Ljudnivå**, dB: 70
  - **Strömförsörjning**, V: 380
    - **Lufttork**: Ja
    - **Skyddsklass**: IP54
      - **Lufttank**: Ja
    - **Drivning**: Remdrift
    - **Smörjning**: Oljesmord
    - **Kylning**: Luftkyld
  - **Arbetstemperatur**, °C: -5 till +45
    - **Anslutning**, tum: 3/4
  - **Mått L x B x H**, mm: 1900x800x1630
    - **Vikt**, kg: 420